

LISA Branchefactsheet

LISA biedt gedetailleerde informatie over de werkgelegenheid naar sector en regio in Nederland. Doordat gegevens op consistente wijze sinds 1996 worden geactualiseerd is de ontwikkeling van de werkgelegenheid door de tijd zeer goed te monitoren. Gegevens zijn beschikbaar op elk ruimtelijk schaalniveau tot op het niveau van individuele vestigingen. LISA biedt informatie over werkgelegenheid tot het 5-digitniveau (SBI 2008). Door koppeling met de BAG is vanaf 2011 o.a. ook de xy-coördinaat van de vestigingen beschikbaar. Elke selectie (ruimtelijk, naar sector en jaargang) is leverbaar. Deze factsheet geeft informatie over de werkgelegenheid in de Landbouw.

Op deze factsheet treft u aan:

- een korte beschrijving van de sector;
- de absolute ontwikkeling van het aantal vestigingen en banen sinds 1996;
- de jaarlijkse procentuele ontwikkeling van vestigingen en banen;
- de werkgelegenheidopbouw naar omvang van de aanstelling (grote en kleine banen);
- de spreiding van vestigingen en banen naar COROP gebied;
- de werkgelegenheid naar provincie.

Naast deze factsheet over Landbouw vindt u op de LISA website ook de factsheets van alle overige sectoren. Meer informatie over de mogelijkheden van LISA treft u op www.lisa.nl of bij de LISA Projectorganisatie, info@lisa.nl, 053-4825080.

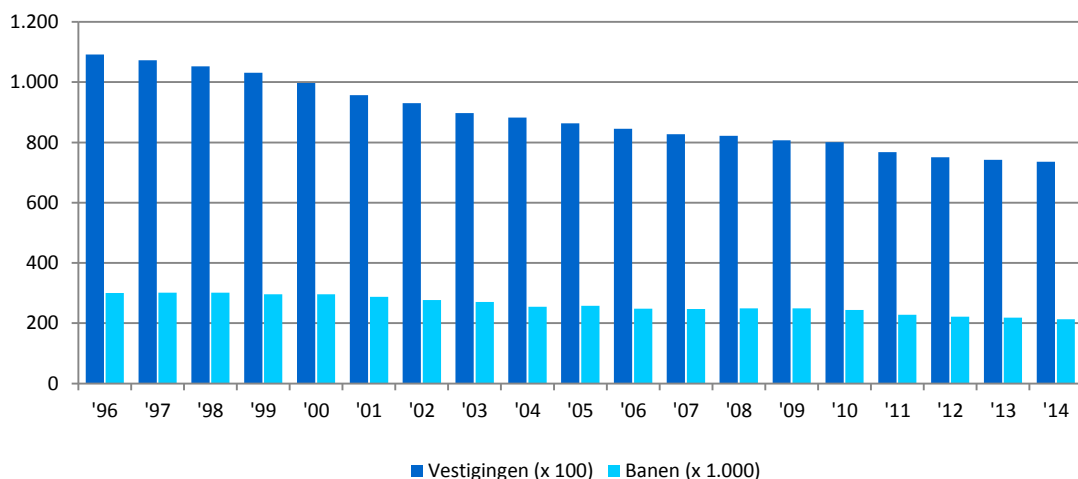
Onder de landbouw vallen drie afdelingen, zoals gedefinieerd in de Standaard Bedrijfsindeling 2008:

- Landbouw, jacht en dienstverlening voor de landbouw en jacht
- Bosbouw, exploitatie van bossen en dienstverlening bosbouw
- Visserij en kweken van vis

De afdeling landbouw is veruit de grootste van deze drie. Gezien over heel Nederland wordt het aandeel van de landbouw in zowel het totaal aantal vestigingen als het totaal aantal banen steeds kleiner. Zowel het aantal vestigingen als de werkgelegenheid laat over de afgelopen vijftien jaar een dalende lijn zien.

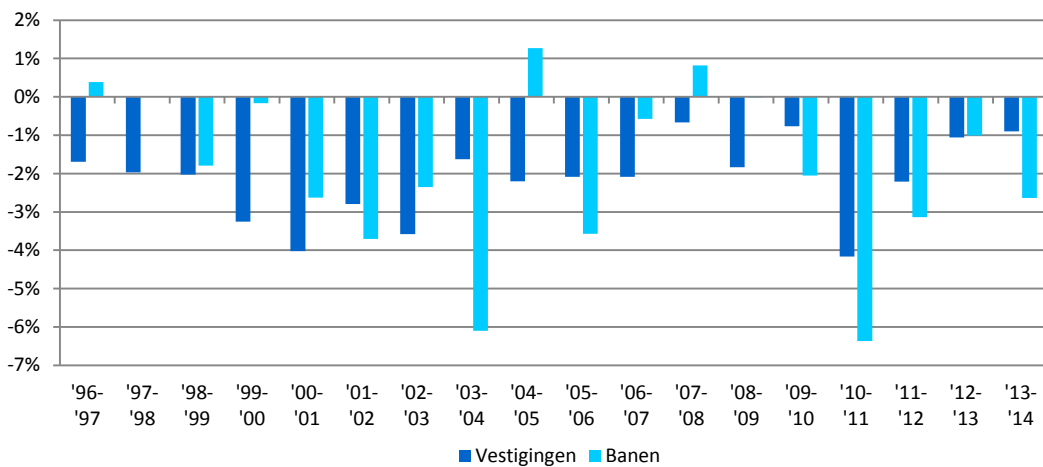
Figuur 1

Absolute ontwikkeling vestiging en banen sinds 1996



De landbouw is traditioneel een sector met relatief veel vestigingen en relatief weinig banen (kleine bedrijven). Ten opzichte van 1996 is het aantal vestigingen in de landbouw met bijna 33 procent afgenomen en het aantal banen met 29 procent. Het totaal aantal banen in de landbouw ligt in 2014 op 213.120.

Figuur 2
Jaarlijkse ontwikkeling van het aantal banen en vestigingen



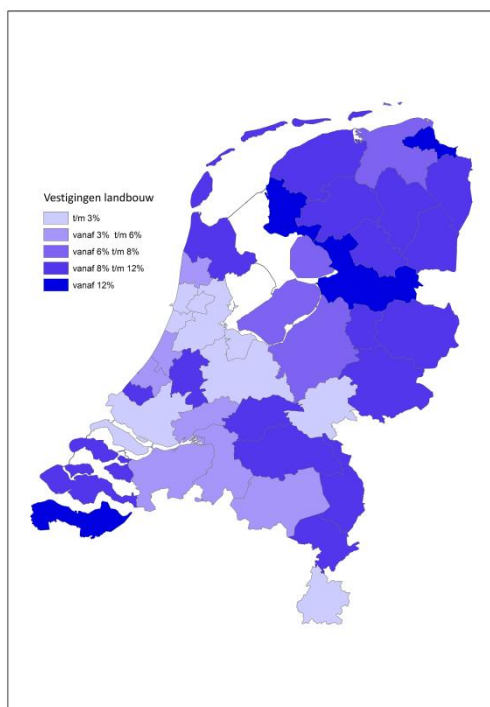
In de landbouw is ruim tweederde van de werkzame personen man (70 procent in 2014). In totaal werkt 15,1 procent van het aantal werkzame personen in deze sector minder dan 12 uur per week (kleine baan). Het aantal banen in de landbouw neemt in de periode 2010-2014 af van 243.800 naar 213.120.

Tabel 1
Banen naar geslacht en dienstverband

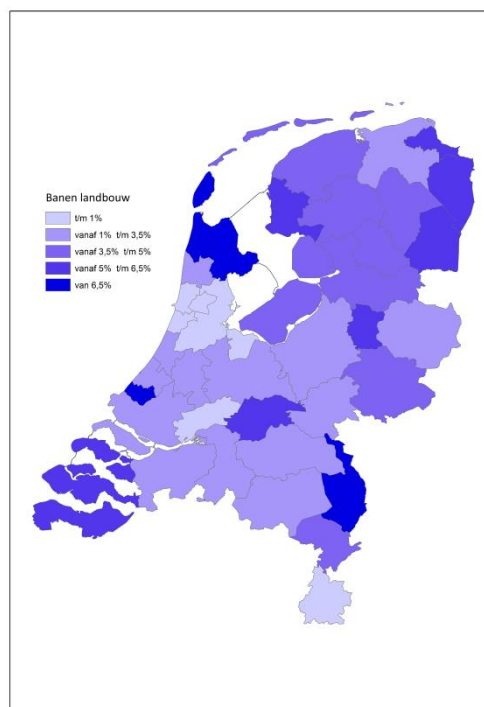
	2010		2011		2012		2013		2014	
Kleine banen										
Mannen	20.650	8,5%	17.960	7,9%	17.000	7,7%	17.100	7,8%	16.780	7,9%
Vrouwen	18.930	7,8%	17.380	7,6%	16.490	7,5%	16.050	7,3%	15.450	7,2%
Grote banen										
Mannen	145.660	59,7%	138.710	60,8%	135.320	61,2%	134.430	61,4%	131.600	61,7%
Vrouwen	58.550	24,0%	54.230	23,8%	52.320	23,7%	51.310	23,4%	49.300	23,1%
Mannen	166.310	68,2%	156.660	68,6%	152.310	68,9%	151.530	69,2%	148.370	69,6%
Vrouwen	77.490	31,8%	71.620	31,4%	68.810	31,1%	67.360	30,8%	64.750	30,4%
Kleine banen	39.580	16,2%	35.340	15,5%	33.490	15,1%	33.150	15,1%	32.230	15,1%
Grote banen	204.220	83,8%	192.940	84,5%	187.640	84,9%	185.740	84,9%	180.890	84,9%
Totaal banen	243.800		228.280		221.130		218.890		213.120	



Kaart 1
Sectoraandeel vestigingen, per COROP



Kaart 2
Sectoraandeel werkgelegenheid, per COROP



Tabel 2
Banen en werkgelegenheid naar provincie

	vestigingen	banen
Groningen	3.540	9.050
Friesland	6.020	13.650
Drenthe	3.950	10.020
Overijssel	8.340	21.300
Flevoland	2.330	7.160
Gelderland	11.040	27.910
Utrecht	2.920	7.410
Noord-Holland	6.010	21.210
Zuid-Holland	8.210	32.200
Zeeland	4.010	10.090
Noord-Brabant	12.100	35.810
Limburg	5.110	17.330
Nederland	73.580	213.120

