

## LISA Branchefactsheet

LISA biedt gedetailleerde informatie over de werkgelegenheid naar sector en regio in Nederland. Doordat gegevens op consistente wijze sinds 1996 worden geactualiseerd is de ontwikkeling van de werkgelegenheid door de tijd zeer goed te monitoren. Gegevens zijn beschikbaar op elk ruimtelijk schaalniveau tot op het niveau van individuele vestigingen. LISA biedt informatie over werkgelegenheid tot het 5-digitniveau (SBI 2008). Door koppeling met de BAG is vanaf 2011 o.a. ook de xy-coördinaat van de vestigingen beschikbaar. Elke selectie (ruimtelijk, naar sector en jaargang) is leverbaar. Deze factsheet geeft informatie over de werkgelegenheid in de Groot- en detailhandel.

Op deze factsheet treft u aan:

- een korte beschrijving van de sector;
- de absolute ontwikkeling van het aantal vestigingen en banen sinds 1996;
- de jaarlijkse procentuele ontwikkeling van vestigingen en banen;
- de werkgelegenheidsopbouw naar omvang van de aanstelling (grote en kleine banen);
- de spreiding van vestigingen en banen naar COROP gebied;
- de werkgelegenheid naar provincie.

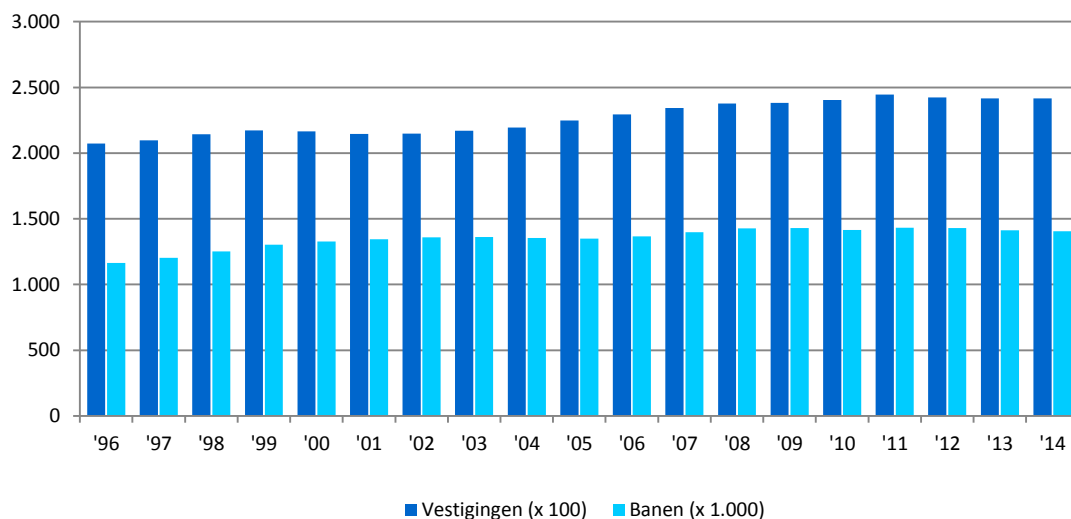
Naast deze factsheet over Groot- en detailhandel vindt u op de LISA website ook de factsheets van alle overige sectoren. Meer informatie over de mogelijkheden van LISA treft u op [www.lisa.nl](http://www.lisa.nl) of bij de LISA Projectorganisatie, [info@lisa.nl](mailto:info@lisa.nl), 053-4825080.

Onder de sector groot- en detailhandel vallen drie afdelingen, zoals gedefinieerd in de Standaard Bedrijfsindeling 2008:

- Handel in en reparatie van auto's, motorfietsen, aanhangers
- Groothandel en handelsbemiddeling (niet in auto s e.d.)
- Detailhandel (niet in auto s e.d.)

De afdeling detailhandel is de grootste van deze drie, gevolgd door de afdeling groothandel en de autohandel.

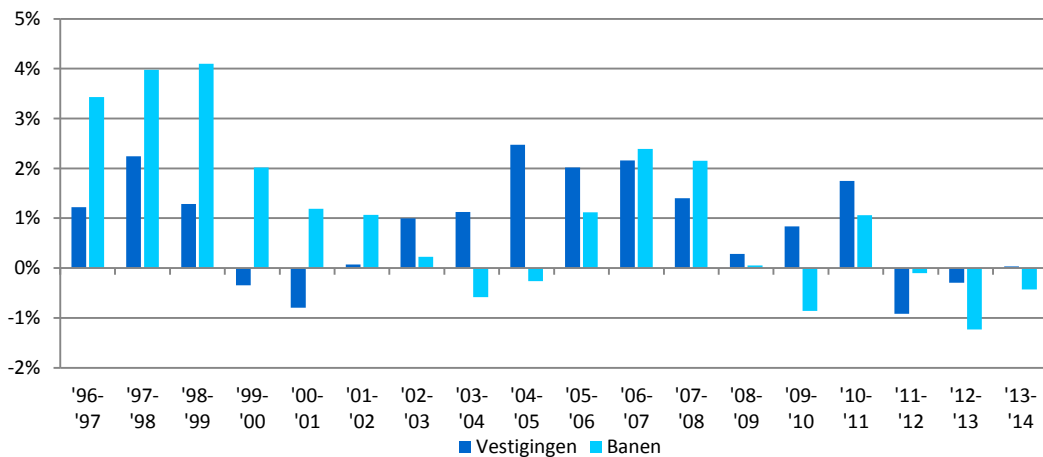
**Figuur 1**  
Absolute ontwikkeling vestiging en banen sinds 1996



## Groot- en detailhandel

Het aantal vestigingen in de groot- en detailhandel neemt in de periode 1996-2014 met 17 procent toe. Ook het aantal banen in deze sector kent een stijgende lijn, in 1996 waren dit er 1.163.100 en in 2014 1.406.000, een stijging van 21 procent, maar de afgelopen drie jaar loopt het aantal banen terug. De banengroei in de groot- en detailhandel zit vooral in de periode 1996-1999. In 1998 en 1999 nam het aantal fors toe. Ook in 2007 en 2008 was er sprake van een aanzienlijke banengroei in de groot- en detailhandel.

**Figuur 2**  
Jaarlijkse ontwikkeling van het aantal banen en vestigingen



In de groot- en detailhandel werken meer mannen (56,3 procent in 2014) dan vrouwen (43,7 procent). Er zijn relatief veel parttime banen: in 2014 gaat het om vrijwel een kwart (24,8 procent) van het totaal aantal banen in deze sector.

**Tabel 1**  
Banen naar geslacht en dienstverband

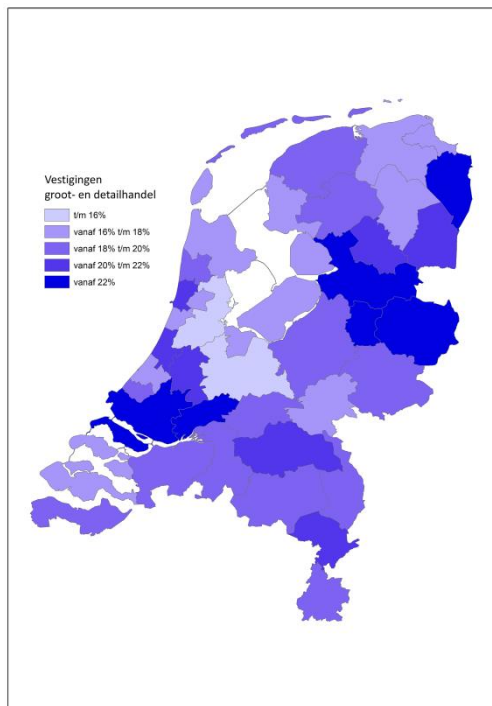
	2010		2011		2012		2013		2014	
<b>Kleine banen</b>										
Mannen	137.990	9,7%	142.880	10,0%	145.970	10,2%	148.150	10,5%	150.750	10,7%
Vrouwen	184.810	13,0%	190.350	13,3%	191.620	13,4%	193.770	13,7%	198.030	14,1%
<b>Grote banen</b>										
Mannen	664.510	46,9%	667.550	46,6%	663.770	46,4%	649.120	46,0%	641.670	45,6%
Vrouwen	429.000	30,3%	430.550	30,1%	428.500	30,0%	421.260	29,8%	415.810	29,6%
Mannen	802.500	56,7%	810.430	56,6%	809.750	56,6%	797.270	56,5%	792.430	56,3%
Vrouwen	613.810	43,3%	620.890	43,4%	620.120	43,4%	615.020	43,5%	613.840	43,7%
Kleine banen	322.800	22,8%	333.220	23,3%	337.600	23,6%	341.910	24,2%	348.780	24,8%
Grote banen	1.093.510	77,2%	1.098.100	76,7%	1.092.270	76,4%	1.070.380	75,8%	1.057.490	75,2%
<b>Totaal banen</b>	<b>1.416.310</b>		<b>1.431.320</b>		<b>1.429.870</b>		<b>1.412.290</b>		<b>1.406.270</b>	



# Groot- en detailhandel

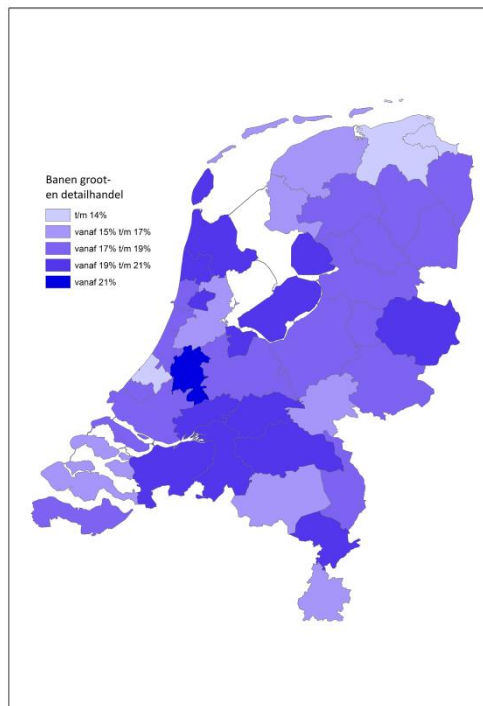
**Kaart 1**

Sectoraandeel vestigingen, per COROP



**Kaart 2**

Sectoraandeel werkgelegenheid, per COROP



**Tabel 2**

Banen en werkgelegenheid naar provincie

	vestigingen	banen
Groningen	7.860	39.890
Friesland	9.980	45.980
Drenthe	7.860	37.770
Overijssel	19.310	103.950
Flevoland	6.350	36.060
Gelderland	29.950	167.280
Utrecht	18.220	118.180
Noord-Holland	43.920	244.810
Zuid-Holland	36.460	263.810
Zeeland	5.700	29.390
Noord-Brabant	39.210	228.460
Limburg	16.840	90.690
<b>Nederland</b>	<b>241.650</b>	<b>1.406.270</b>

