

LISA Branchefactsheet

LISA biedt gedetailleerde informatie over de werkgelegenheid naar sector en regio in Nederland. Doordat gegevens op consistente wijze sinds 1996 worden geactualiseerd is de ontwikkeling van de werkgelegenheid door de tijd zeer goed te monitoren. Gegevens zijn beschikbaar op elk ruimtelijk schaalniveau tot op het niveau van individuele vestigingen. LISA biedt informatie over werkgelegenheid tot het 5-digitniveau (SBI 2008). Door koppeling met de BAG is vanaf 2011 o.a. ook de xy-coördinaat van de vestigingen beschikbaar. Elke selectie (ruimtelijk, naar sector en jaargang) is leverbaar. Deze factsheet geeft informatie over de werkgelegenheid in de Zakelijke dienstverlening.

Op deze factsheet treft u aan:

- een korte beschrijving van de sector;
- de absolute ontwikkeling van het aantal vestigingen en banen sinds 1996;
- de jaarlijkse procentuele ontwikkeling van vestigingen en banen;
- de werkgelegenheidsopbouw naar omvang van de aanstelling (grote en kleine banen);
- de spreiding van vestigingen en banen naar COROP gebied;
- de werkgelegenheid naar provincie.

Naast deze factsheet over Zakelijke dienstverlening vindt u op de LISA website ook de factsheets van alle overige sectoren. Meer informatie over de mogelijkheden van LISA treft u op www.lisa.nl of bij de LISA Projectorganisatie, info@lisa.nl, 053-4825080.

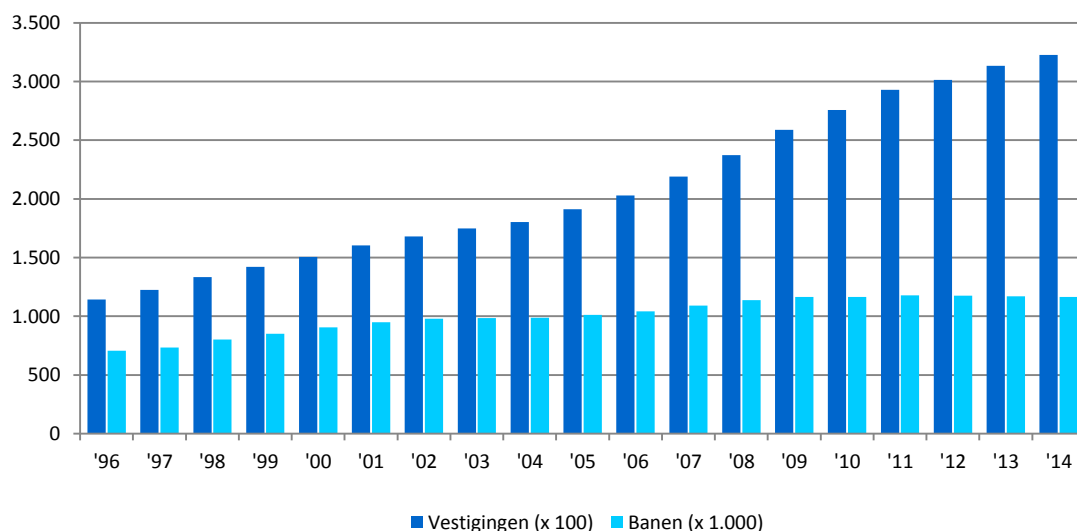
Onder de sector zakelijke dienstverlening vallen drie secties, zoals gedefinieerd in de Standaard Bedrijfsindeling 2008 (SBI08):

- Verhuur van en handel in onroerend goed
- Advisering, onderzoek, special. zakelijke dienstverlening
- Verhuur van roerende goederen, overige zakelijke. dienstverlening

Advisering, onderzoek en specialistische zakelijke dienstverlening is de grootste van deze secties, gevolgd door de verhuur van onroerende goederen en de verhuur van en handel in onroerend goed.

Figuur 1

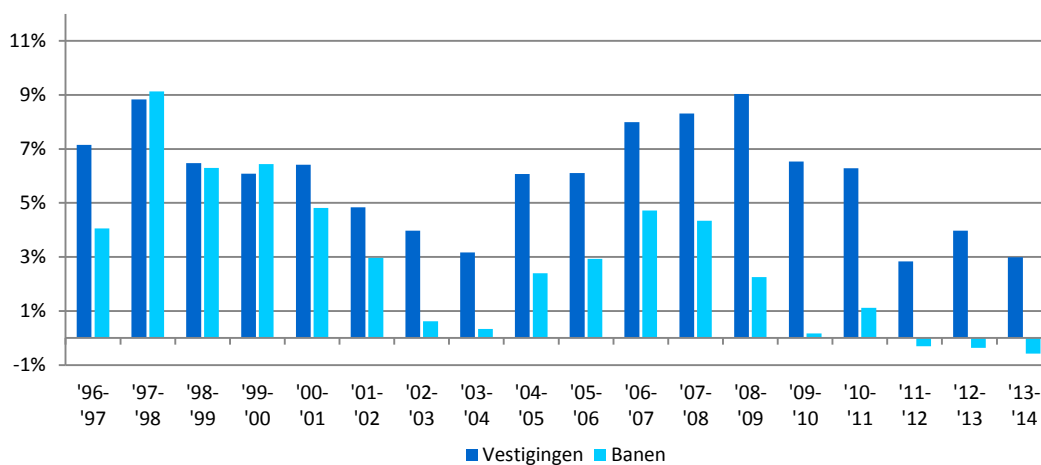
Absolute ontwikkeling vestiging en banen sinds 1996



Zakelijke dienstverlening

De werkgelegenheid in de zakelijke dienstverlening stijgt sinds 1996 met 65 procent tot circa 1,16 miljoen banen. Wel is er van 2011 en afname van het aantal banen. Het aantal vestigingen groeit in deze periode met een factor 2,6. Het aantal vestigingen is sinds 1996 elk jaar toegenomen, het meest in 1998 en 2006 - 2009. De banengroei houdt hiermee vanaf 2000 geen gelijke tred. Vanaf 2011 is er een jaarlijkse daling van het aantal banen van gemiddeld 0,4 procent.

Figuur 2
Jaarlijkse ontwikkeling van het aantal banen en vestigingen



In de zakelijke dienstverlening werken meer mannen (60,7 procent in 2014) dan vrouwen (39,3 procent). Er wordt voornamelijk fulltime gewerkt in deze sector: 14 procent van de banen is in 2014 een zogenaamde 'kleine baan' (van minder dan 12 uur per week).

Tabel 1
Banen naar geslacht en dienstverband

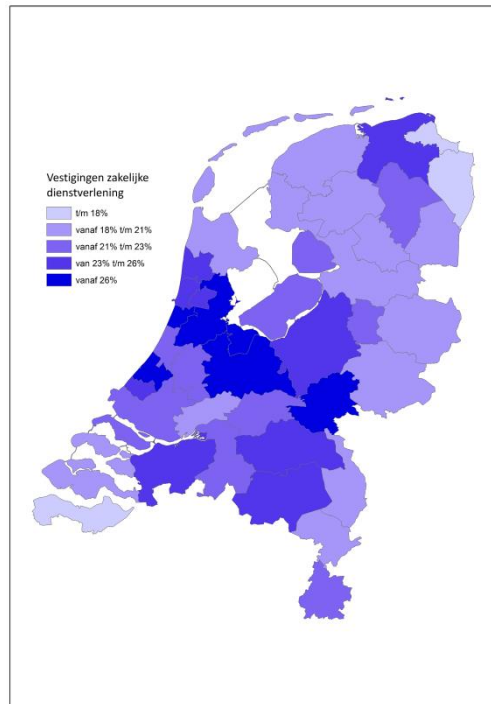
	2010		2011		2012		2013		2014	
Kleine banen										
Mannen	75.560	6,5%	76.700	6,5%	76.030	6,5%	77.460	6,6%	77.240	6,6%
Vrouwen	88.080	7,6%	89.630	7,6%	88.460	7,5%	87.850	7,5%	85.860	7,4%
Grote banen										
Mannen	624.250	53,6%	632.450	53,7%	631.900	53,8%	629.820	53,8%	629.420	54,1%
Vrouwen	377.500	32,4%	379.560	32,2%	378.300	32,2%	375.220	32,1%	371.030	31,9%
Mannen	699.810	60,0%	709.150	60,2%	707.930	60,3%	707.280	60,4%	706.660	60,7%
Vrouwen	465.580	40,0%	469.180	39,8%	466.760	39,7%	463.070	39,6%	456.890	39,3%
Kleine banen	163.640	14,0%	166.330	14,1%	164.480	14,0%	165.310	14,1%	163.100	14,0%
Grote banen	1.001.750	86,0%	1.012.010	85,9%	1.010.200	86,0%	1.005.040	85,9%	1.000.460	86,0%
Totaal banen	1.165.390		1.178.340		1.174.680		1.170.350		1.163.560	



Zakelijke dienstverlening

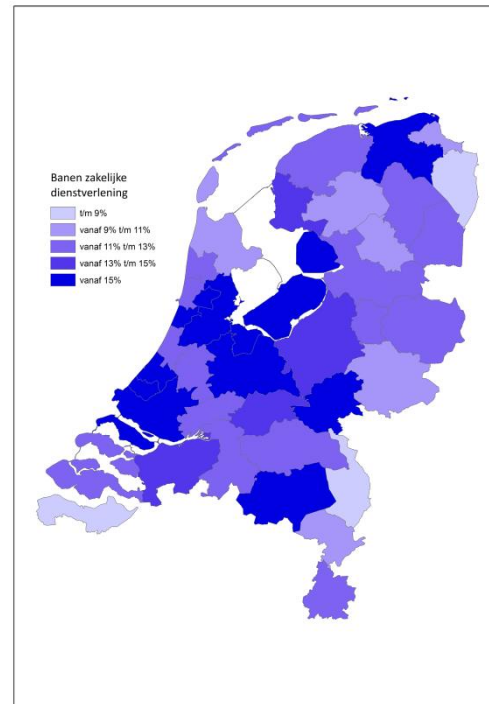
Kaart 1

Sectoraandeel vestigingen, per COROP



Kaart 2

Sectoraandeel werkgelegenheid, per COROP



Tabel 2

Banen en werkgelegenheid naar provincie

	vestigingen	banen
Groningen	9.340	36.270
Friesland	10.450	33.090
Drenthe	8.210	24.540
Overijssel	14.790	62.480
Flevoland	8.140	28.180
Gelderland	39.020	132.000
Utrecht	35.100	111.330
Noord-Holland	81.550	261.680
Zuid-Holland	43.620	233.660
Zeeland	6.410	17.710
Noord-Brabant	48.420	168.670
Limburg	17.570	53.950
Nederland	322.630	1.163.560

